



Cuenta Pública Participativa 2017

**Ministerio de Salud
Hospital Dr. Gustavo Fricke**

**Servicio de Salud
Viña del Mar Quillota**

Cuenta Pública
Participativa 2017



Cuenta Pública
Participativa 2017



Cuenta Pública
Participativa 2017

Cuenta Pública
Participativa 2017



Cuenta Pública
Participativa 2017



Cuenta Pública
Participativa 2017



Cuenta Pública
Participativa 2017

Cuenta Pública
Participativa 2017



Cuenta Pública
Participativa 2017



Cuenta Pública
Participativa 2017



Cuenta Pública
Participativa 2017

Cuenta Pública
Participativa 2017



Cuenta Pública
Participativa 2017



Cuenta Pública
Participativa 2017



Cuenta Pública
Participativa 2017

Cuenta Pública
Participativa 2017



Cuenta Pública
Participativa 2017



Cuenta Pública
Participativa 2017



Cuenta Pública
Participativa 2017

Cuenta Pública
Participativa 2017



Cuenta Pública
Participativa 2017



Cuenta Pública
Participativa 2017

Hospital Dr. Gustavo Fricke

Establecimiento base del SSVQ



Cuenta Pública
Participativa 2017

¿Cuál es nuestra área de referencia?

Referente Zonal Centro – Norte en
trasplante cardiaco de adultos



Referente regional para
paciente fisurado



Referente regional para
prematuro extremo



Población Total y Beneficiaria

LITORAL

POBLACIÓN ASIGNADA

79.169 289.049 60.925

TOTAL

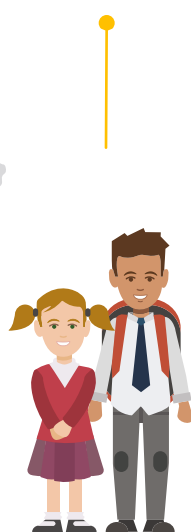
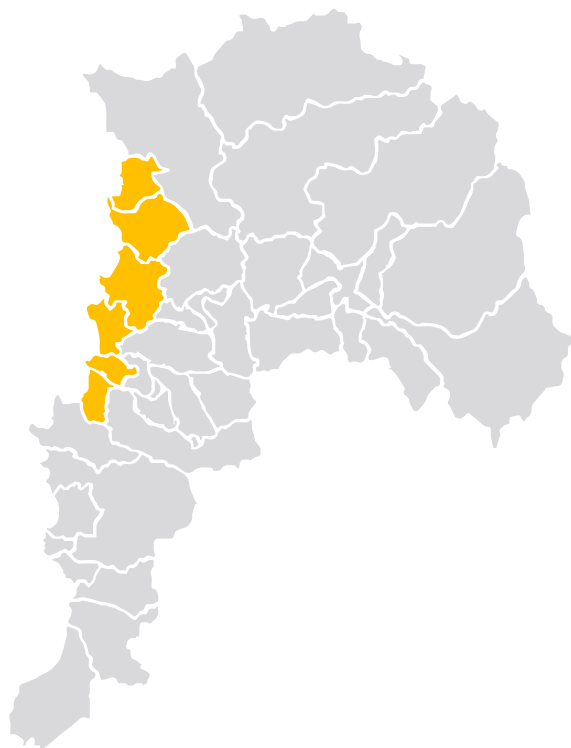
429.143

BENEFICIARIOS FONASA

63.337 231.708 49.072

TOTAL

344.117



INFANTIL
0-14 años



ADULTO
15 A 64 AÑOS



ADULTO MAYOR
66+ AÑOS

Población Total y Beneficiaria

SSVQ

POBLACIÓN ASIGNADA

215.296 755.758 147.998

TOTAL

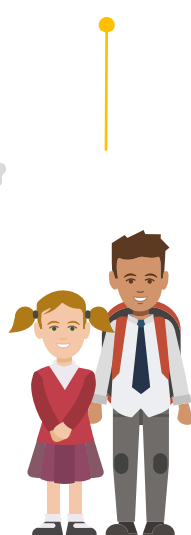
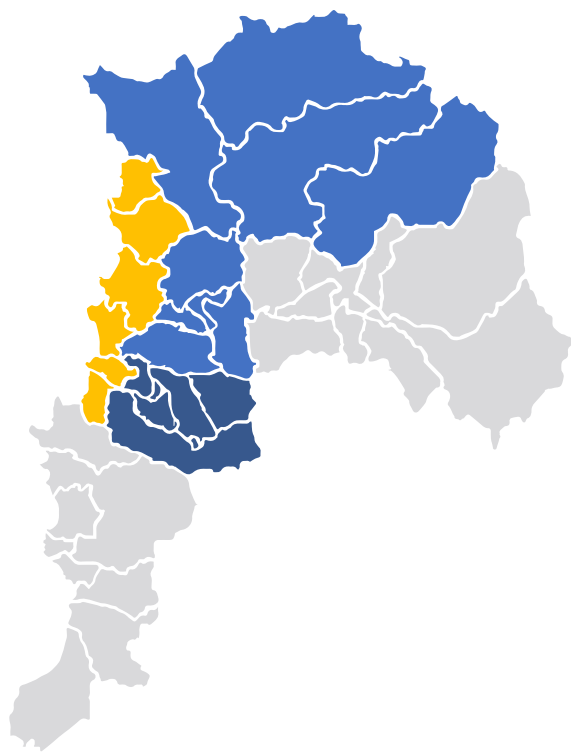
1.119.052

BENEFICIARIOS FONASA

174.175 608.759 119.523

TOTAL

902.457



INFANTIL
0-14 años



ADULTO
15 A 64 AÑOS



ADULTO MAYOR
66+ AÑOS

Nuestra Cartera de servicios

Cuenta Pública
Participativa 2017



Urgencias Infantil, Adulto
y Gineco-obstétrica



Unidad de Pacientes Críticos
Adultos, Pediátricos,
Cardiovasculares y Neonatológicos



Consultorio de Especialidades



Polo de Desarrollo en Área
Cardiovascular



Todas las especialidades médicas,
salvo neurocirugía



Re-acreditado 2018 - 2021

HITO



Cumplimiento 100% características obligatorias (30 de 30)



Cumplimiento del 84% del total de indicadores evaluados



Nos permite seguir entregando Prestaciones GES



Estándar de procedimientos seguros y con calidad para los usuarios



Acreditación certificada por
SUPERINTENDENCIA
DE SALUD

Dotación de camas



TOTAL
443 CAMAS



Camas Básicas

147 Adultos
57 Pediátricas



Cuidados intermedios

15 Adultos
6 Pediátricas
20 Neonatológicas



Obstetricia

50



Cuidados Intensivos

22 Adultos
6 Pediátricas
12 Neonatológicas



Camas Cuidados Medios

96 Adultos
8 Pediátricas



Pensionado

4

Indicadores sanitarios

Egresos

El año 2017, hubo 18.881 egresos (altas, traslados, retiro voluntario, etc.)

El índice ocupacional 2017 fue de 91,33%

Es decir, de las 443 camas disponibles, en promedio se usaron diariamente 401 camas.

Días de estadía de pacientes

El 2017, fue de 7,1 días por paciente en el año.



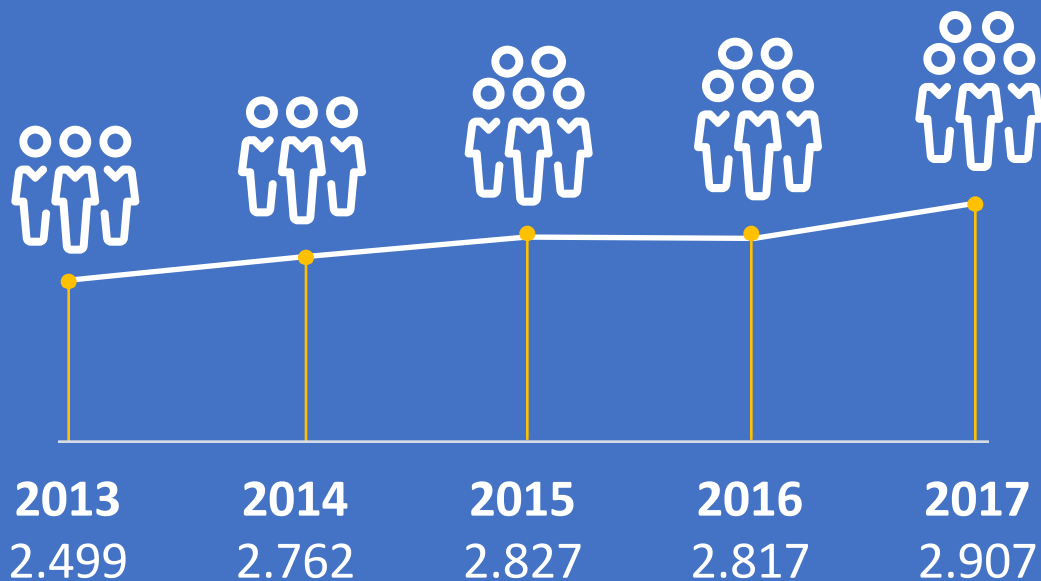


HOSPITAL
DR. GUSTAVO FRICKE

Equipo de Trabajo

Nuestros funcionarios

Total dotación efectiva



TOTAL :2.907

+ 465 Trabajadores empresa externa

<u>Estamento</u>	<u>TOTAL 2017</u>
Técnicos	953
Profesionales	705
Médicos	525
Auxiliares	300
Administrativos	243
Honorarios	127
Químicos	27
Odontólogos	23
Directivos	4



51

Actividades de capacitación

Funcionarios Capacitados

Ley 18.834 1.124

Ley Médica 186



1.310 FUNCIONARIOS CAPACITADOS AÑO 2017



HOSPITAL
DR. GUSTAVO FRICKE

Formación de Especialistas

Programa Formación de Especialistas

BECADOS	INGRESOS AÑO 2017
 Anestesia	2
 Cirugía General	5
 Imagenología	1
 Medicina Familiar	4
 Medicina Interna	7
 Medicina de Urgencia	2
 Obstetricia y Ginecología	3
 Pediatría	4
 Traumatología	2
TOTAL	30



**COMPROMISO CON
LA COMUNIDAD**

Periodo Asistencial Obligatorio

(PAO)

Año 2017 ingresaron 12 médicos
a cumplir su PAO

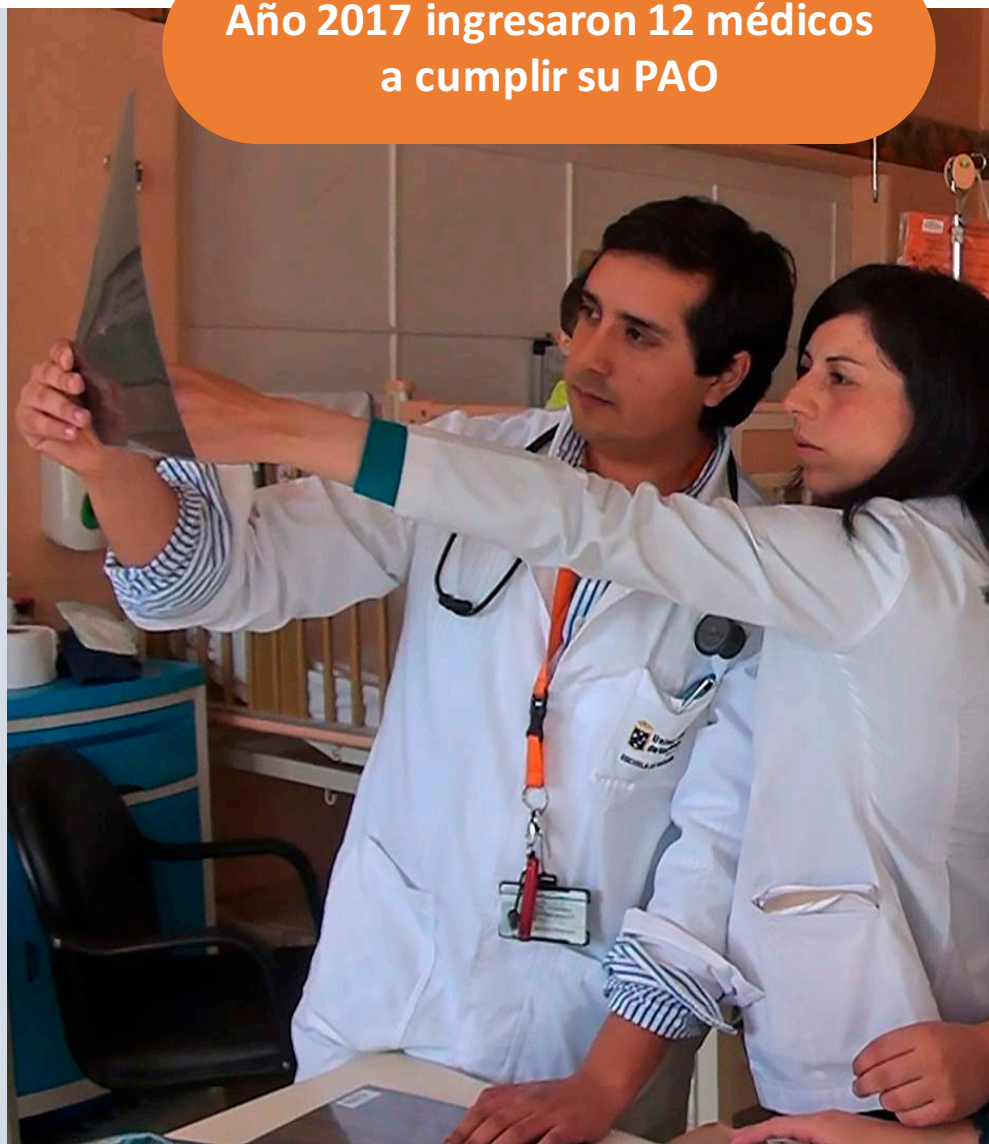
ESPECIALIDAD

INGRESOS AÑO
2017

 Anestesia	1
 Cirugía General	1
 Cirugía Plástica	1
 Medicina Familiar	1
 Medicina Interna	4
 Medicina de Urgencia	1
 Psiquiatría Adultos	1
 Pediatría	2

TOTAL

12



Alumnos de pre grado por convenio SSVQ



Año 2017 ingresaron
2.660 alumnos

- ✓ Medicina
- ✓ Enfermería
- ✓ Obstetricia y puericultura
- ✓ Kinesiología
- ✓ Fonoaudiología
- ✓ Tecnología Médica
- ✓ Terapia Ocupacional
- ✓ Psicología
- ✓ Trabajo social
- ✓ TENS Enfermería
- ✓ Nutrición



HOSPITAL
DR. GUSTAVO FRICKE

Centrados en la Atención de los Usuarios

Unidades de Emergencia



Unidad de Emergencia Adultos



Unidad de Emergencia Infantil



Unidad de Emergencia Gineco-obstétrica

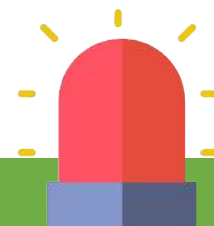
ESI

1 año de implementación ESI, Unidad de Emergencia Adulto (Nueva categorización)

¿CÓMO SE EXPLICA DISMINUCIÓN?



Estrategias de difusión con la comunidad para incentivar buen uso de red (SAPUS y Consultorios)



2016

148.327



2017

139.038

Unidades de Emergencia




Emergencia Adulto

Cuenta Pública
Participativa 2017

81.267
Atenciones



Atenciones más frecuentes:

-  Dentales
-  Traumatológicas
-  Dolor Abdominal

Equipo clínico por turno

- | | |
|--------------------------|--|
| 16 Técnicos Paramédicos | 2 Traumatólogos |
| 7 Enfermeros | 5 Médicos (Internistas,
Cirujano y Médico
General) |
| 3 Auxiliares de Servicio | |
| 1 Médico Maxilofacial | |

Unidades de Emergencia

Emergencia Infantil

Cuenta Pública
Participativa 2017

56.076
Atenciones



Atenciones más frecuentes:



Diarrea



Bronquitis



Rinofaringitis



Equipo clínico por turno

3 Enfermeras

2 Auxiliares

7 Técnicos Paramédicos

5 Médicos

Unidades de Emergencia




Emergencia Gineco-Obstétrica

Cuenta Pública
Participativa 2017

15.979
Atenciones



Atenciones más frecuentes:

-  Embarazo
-  Dolor abdominal
-  Supervisión embarazo alto riesgo

Equipo clínico por turno

1 Matrona

1 Técnico paramédico

3 Médicos

1 Auxiliar

Nuevo sistema informático en Laboratorio

Cuenta Pública
Participativa 2017



Asegura la calidad del proceso de la muestra.

Resultados obtenidos propician la notificación oportuna de resultados.

- ✓ Solicitud directa de exámenes desde los servicios
- ✓ Uso de código de barras
- ✓ Seguimiento de muestras
- ✓ Acceso a los resultados en red
- ✓ Notificación automática de valores críticos



INVERSIÓN
178 MILLONES
(2016 – 2017)

EXÁMENES DE LABORATORIO



AÑO 2017

1.606.257

HITO

Apoyo diagnóstico

EXÁMENES IMAGENOLÓGICOS

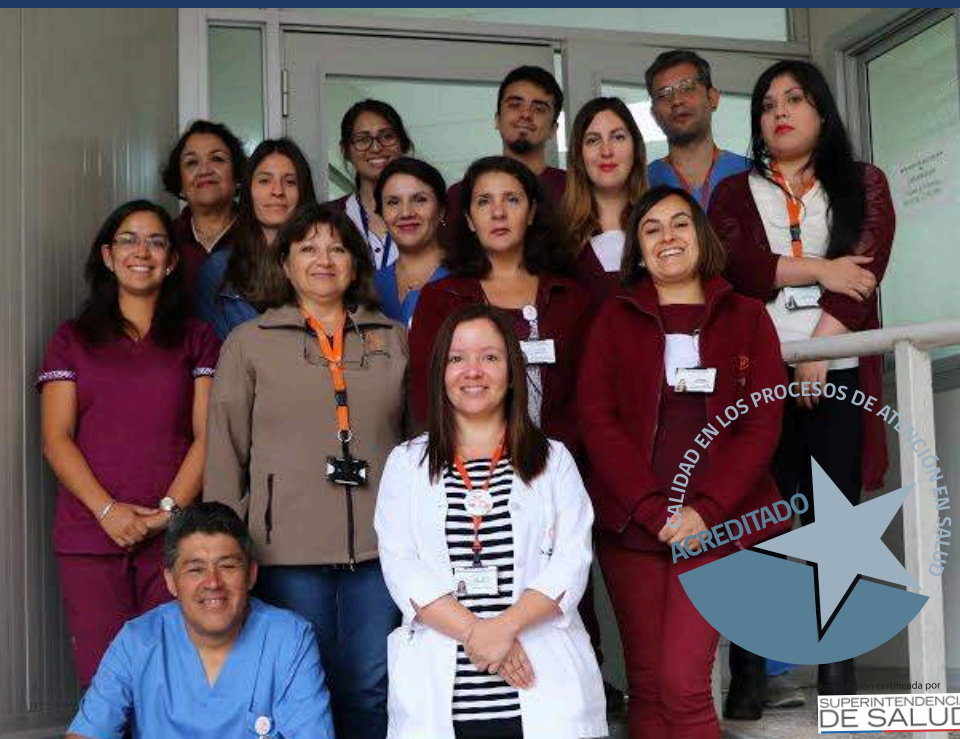
AÑO 2016
153.232

AÑO 2017
153.459

ANATOMÍA PATOLÓGICA

AÑO 2016
121.305

AÑO 2017
127.601





HOSPITAL
DR. GUSTAVO FRICKE

Gestión en Equidad y Acceso

Consultas Médicas de Especialidad

Cuenta Pública
Participativa 2017



CONSULTAS TOTALES

AÑO 2017

164.081

Principales Especialidades

1. Traumatología y ortopedia
2. Medicina interna
3. Ginecología
4. Cirugía general
5. Neurología
6. Psiquiatría
7. Oftalmología
8. Hematología
9. Reumatología
10. Traumatología y ortopedia
11. Pediatría
12. Cardiología
13. Dermatología
14. Nefrología
15. Endocrinología
16. Otorrinolaringología
17. Urología
18. Cirugía pediátrica
19. Pediatría
20. Gastroenterología
21. Obstetricia

80% de las
consultas

100% Cumplimiento
**COMPROMISO CONSULTAS
NUEVAS DE ESPECIALIDAD
GESTIÓN DE
10.632 CASOS**

Especialidades con mayor demanda



OTORRINO
26%



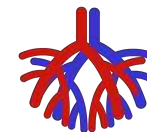
OFTALMOLOGÍA
22%



TRAUMATOLOGÍA
14%



CARDIOLOGÍA
8%



CIRUGÍA VASCULAR
6%

ESTRATEGIAS DE RESOLUCIÓN LISTAS DE ESPERA:

- ✓ Mejor gestión de la producción
- ✓ Extensión horaria
- ✓ Compra de servicios
- ✓ Convenios de colaboración



Resolución Listas de Espera de Consulta

Cuenta Pública
Participativa 2017

Atenciones Unidad Primaria Oftalmológica (UAPO)

Patologías

Nº Pacientes
atendidos

Vicio Refracción

650

Glaucoma

132

TOTAL

782



COMPROMISO CON
LA COMUNIDAD

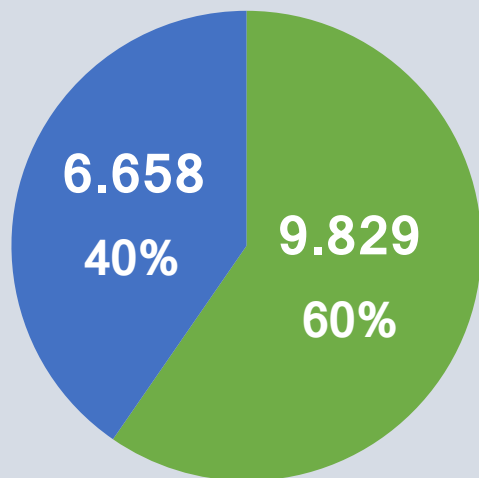


3 Semanas
Julio 2017



Total de Intervenciones Quirúrgicas

Número de Intervenciones Quirúrgicas, según modalidad de atención



■ Electivo ■ Urgencia

TOTAL 2017

16.487



Principales Intervenciones Quirúrgicas



TRAUMATOLOGÍA

14%



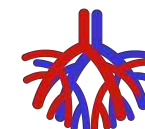
ABDOMINAL

14%



GINECOLÓGICA

14%

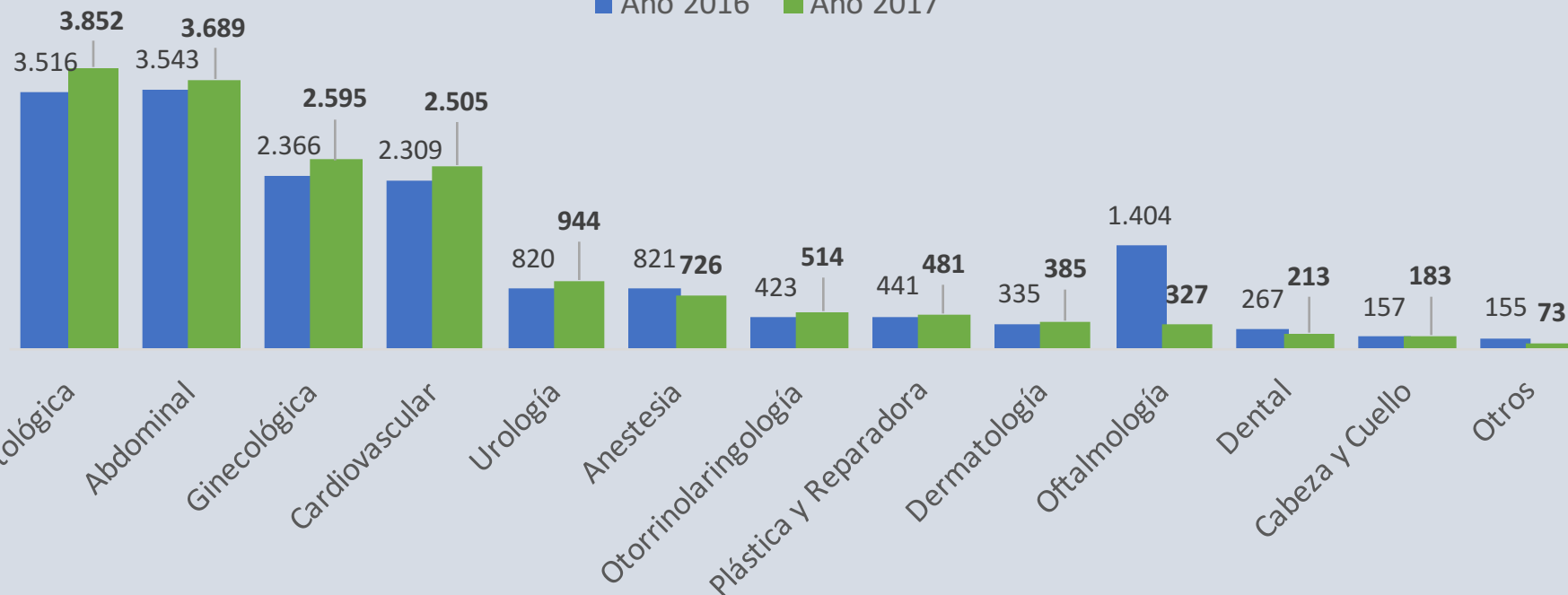


CIRUGÍA
CARDIOVASCULAR

6%

Número de Intervenciones Quirúrgicas, según Especialidad

■ Año 2016 ■ Año 2017



Gestión Listas de Espera Quirúrgica

RESOLUCIÓN AÑO 2017

2.881

casos



1.902

COMPROMISO DE GESTIÓN
2015 hacia atrás



Garantías GES otorgadas 2017

TOTAL DE GARANTÍAS
ENTREGADAS

49.883

Garantías Entregadas



94%

Entregada dentro de plazo

125.220

prestaciones no quirúrgicas entregadas GES



Acreditación certificada por
SUPERINTENDENCIA
DE SALUD

Intervenciones quirúrgicas GES: **3.820**

66%

Resueltas en
el Hospital

34%

Prestadores
externos

50%

Cataratas, marcapasos,
insuficiencia renal crónica
terminal

11% +

que el año
2016 (3.427 a
3.820)

Garantías GES entregadas 2017

40.999

Año 2016

49.883

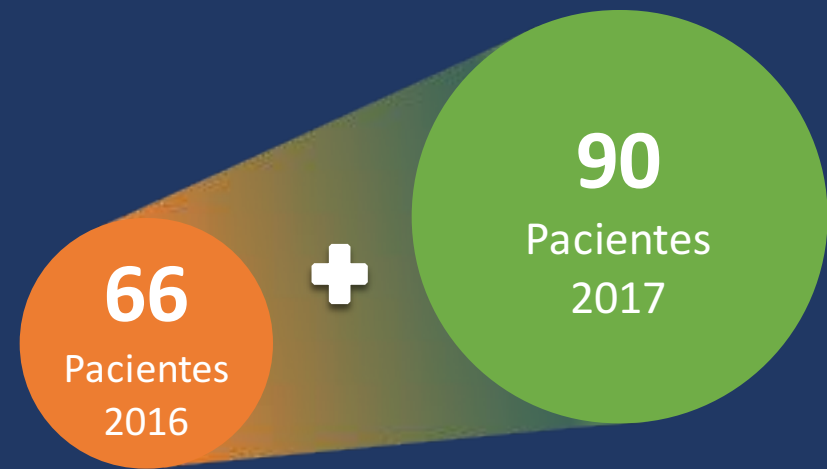
Año 2017

8.884

Garantías
más que el
año 2016



Ley 20.850 Ricarte Soto



REFERENTE RED SSVQ
PÚBLICO Y PRIVADO

Beneficiarios del Hospital
Dr. Gustavo Fricke
156 pacientes



Incorporación Nuevas Patologías

- NUEVA ✨ **Enfermedad de Crohn Grave**
- NUEVA ✨ **Diabetes Mellitus Tipo I inestable severa**
- NUEVA ✨ **Nutrición Enteral Domiciliaria Total o parcial**
 - ✓ Mucopolisacaridosis I
 - ✓ Fabry
 - ✓ Tirosinemia
 - ✓ Artritis Reumatoidea refractaria
 - ✓ Esclerosis múltiple refractaria
 - ✓ Hipertensión Arterial Pulmonar
 - ✓ Profilaxis VRS en prematuro con DBP

PROGRAMAS

Programa Larga Estadía Hospitalizado

Programa de Rehabilitación Cardíaca

Hospitalización Domiciliaria

Programa De Piso Pélvico

Programa Rehabilitación Cáncer De
Mama GES

Programa de Ayudas Técnicas



Rehabilitación

Cuenta Pública
Participativa 2017



KINESIOLOGÍA

12.473 usuarios
116.886 atenciones
kinésicas integrales.



FONOAUDIOLOGÍA

3.180 usuarios
6.992 atenciones
Fonoaudiológicas
integrales.



TERAPIA OCUPACIONAL

1.724 usuarios
9.748 atenciones de
terapia ocupacional.



Rehabilitación Cardiovascular

Cuenta Pública
Participativa 2017



TOTAL ATENCIÓN
KINÉSICA INTEGRAL

6.943

NÚMERO DE PERSONAS
INCORPORADAS

370

74% pacientes terminó en forma completa el proceso de rehabilitación

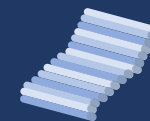
Programa GES Ayudas Técnicas para Mayores de 65 años

912
Órtesis
entregadas

\$99.819.210
Inversión

758
Usuarios
beneficiados

Atención kinesiológica



Bastón • Silla de ruedas • Andador • Andador de paseo • Cojín antiescara • Colchón antiescara



Programa Piloto GES Ayudas Técnicas personas mayores de 45 y menores de 65 años

425

Ayudas técnicas

\$27.127.690

Inversión

240

Usuarios beneficiados

Órtesis (o ayudas técnicas) para personas > de 45 años y < de 65 años, que padecen de una enfermedad crónica (accidente cerebrovascular, postrados, rehabilitación, entre otras)



209

Atención de
rehabilitación para
uso de órtesis



68

Bastón



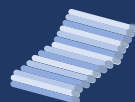
31

Silla de
ruedas



49

Andador



68

Colchón
antiescara



Procura de Órganos

Cuenta Pública
Participativa 2017



37

Pacientes Beneficiados
en el país

El total de pacientes
beneficiados
corresponde al

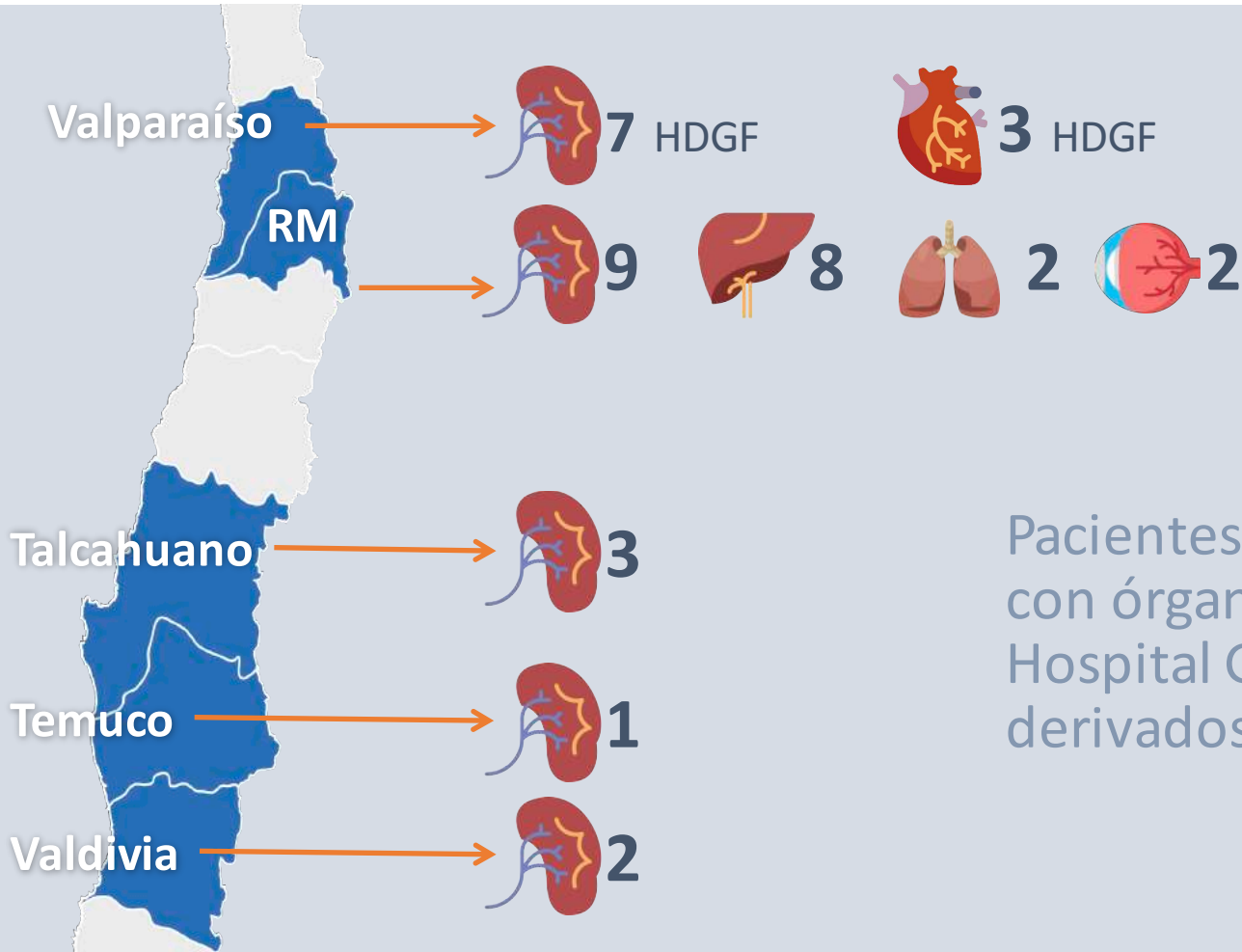
8%

del total de trasplantes
a nivel nacional

14

Procuras
multiorgánicas
del equipo HGF
para todo el SSVQ

Procura de Órganos



Pacientes beneficiados con órganos procurados en Hospital Gustavo Frické y derivados a pool nacional

JULIO DE 2017 REANUDACIÓN PROGRAMA TRASPLANTE RENAL

13

TRASPLANTES
AÑO 2017



HITO

Trasplantes Cardiacos

Cuenta Pública
Participativa 2017




3 pacientes trasplantados año 2017

55 personas en control en este centro

103 pacientes trasplantados desde 1998



Trasplantes Cardiacos



Israel Ponce,
Rancagua
Primer paciente
trasplantado de corazón
luego de implante
corazón artificial



HITO



HOSPITAL
DR. GUSTAVO FRICKE

Enfoque en la protección del niño, la niña y la maternidad

Partos

NACIMIENTOS HOSPITAL FRICKE 2012 - 2017



Disminución progresiva de partos a nivel nacional



Sistema de Protección a la Infancia

Chile Crece Contigo



Niños entre
0 y 5 años

590 niños
atendidos por psicóloga y asistente
social **1.395 atenciones**

429 niños
recibieron estimulación del
desarrollo cognitivo
1.270 atenciones
educadora de párvulos.

PARN

Chile Crece Contigo

Paquete de bienestar, apego y estimulación

- ✓ Organizador vertical y caja baúl
- ✓ Cojín de lactancia
- ✓ Porta Bebé Mei Tai rediseñado
- ✓ Mudador de plástico plegable
- ✓ Mochila
- ✓ Toalla de baño con gorro y pañales de algodón
- ✓ Vestuario talla de 3 a 6 meses
- ✓ DVD con capsulas educativas
- ✓ Cartilla educativa con instructivo de uso de los productos
- ✓ Libro de género “Mi primer libro”
- ✓ Libro de cuentos

Paquete de buen dormir

- ✓ Cuna corral armable
- ✓ Colchón con funda, juego de sábanas, frazada y colcha
- ✓ Alfombra de estimulación
- ✓ Móvil de estimulación



1.904

Ajuares entregados 2017



Primera Unidad Clínico Forense Hospitalaria del país

Cuenta Pública
Participativa 2017



INAUGURACIÓN
19 DE OCTUBRE 2017

Mejorar las condiciones en que se realizan las pruebas periciales sexológicas, reduciendo la victimización secundaria de los niños, niñas y adolescentes víctimas de violencia sexual.

Primer establecimiento en contar con una Unidad Clínico Forense (UCF) Hospitalaria del país



HITO

Consultas Médicas Realizadas

FERTILIDAD

(estudios y exámenes de baja complejidad, derivación UValpo)

2017
480

ECOGRAFÍA DOPPLER DE VASOS PLACENTARIOS

Para detección precoz de malformaciones

Todas las pacientes Red SSVQ



2017
8.821





SENAME

Ministerio de Justicia



PRIORIZACIÓN CASOS SENAME



59 consultas priorizadas de especialidad



100% cumplimiento Lista espera de consultas



Personal especializado para la atención

Hospital Amigo de la Madre y el Niño

Cuenta Pública
Participativa 2017

84,2%

Egresos con lactancia
materna exclusiva



12.284

Atenciones
de Lactario año 2017



Hospital Amigo de la Madre y el Niño

Cuenta Pública
Participativa 2017

Aumento en la extracción de gotitas de calostro, con el objetivo de otorgar protección inmunológica a los prematuros hospitalizados antes de las primeras 6 horas de vida

Extracciones de gotitas de calostro:





HOSPITAL
DR. GUSTAVO FRICKE

Acercar el Hospital a los Usuarios

Hospitalización Domiciliaria

Cuenta Pública
Participativa 2017



11. 833
Días cama
extrahospitalarias

508
Pacientes
2017

- ✓ Cupo 40 pacientes simultáneos para toda la comuna de Viña del Mar
- ✓ Mejor calidad de atención, más humana y cercana
- ✓ Mejor uso de las camas al interior del hospital



Lunes a Domingo:

- 4 Enfermeras
- 2 Kinesiólogos
- 4 Técnico Paramédicos
- 3 Médicos
- 1 Psicólogo



Consultas Telemedicina

679
2016

1.021
2017

Urología, Dermatología, Cardiología,
Medicina Interna, Broncopulmonar,
Endocrinología, Hematología,
Gastroenterología, Traumatología,
Infectología, Nefrología, Neurología,
Cirugía Cardiovascular, Endocrinología.



Cuidados Paliativos

Cuenta Pública
Participativa 2017

945

Pacientes
atendidos 2017

7.019

atenciones integrales

Equipo:

- ✓ Médicos
- ✓ Enfermera
- ✓ TENS
- ✓ Psicólogo
- ✓ Asistente social



Acreditación certificada por

SUPERINTENDENCIA
DE SALUD



HOSPITAL
DR. GUSTAVO FRICKE

Uso de recursos

Información financiera

Cuenta Pública
Participativa 2017



Ingresos año 2017: M \$93.245.733.891



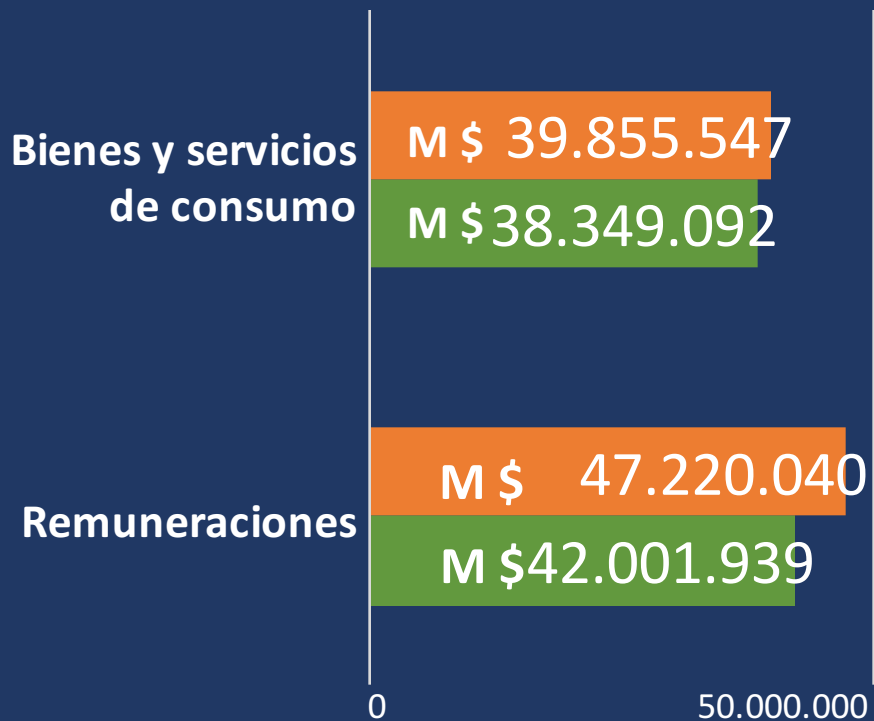
Total gastos: M \$95.920.325.720



Equilibrio financiero: 1,02
(división de gastos sobre ingreso)



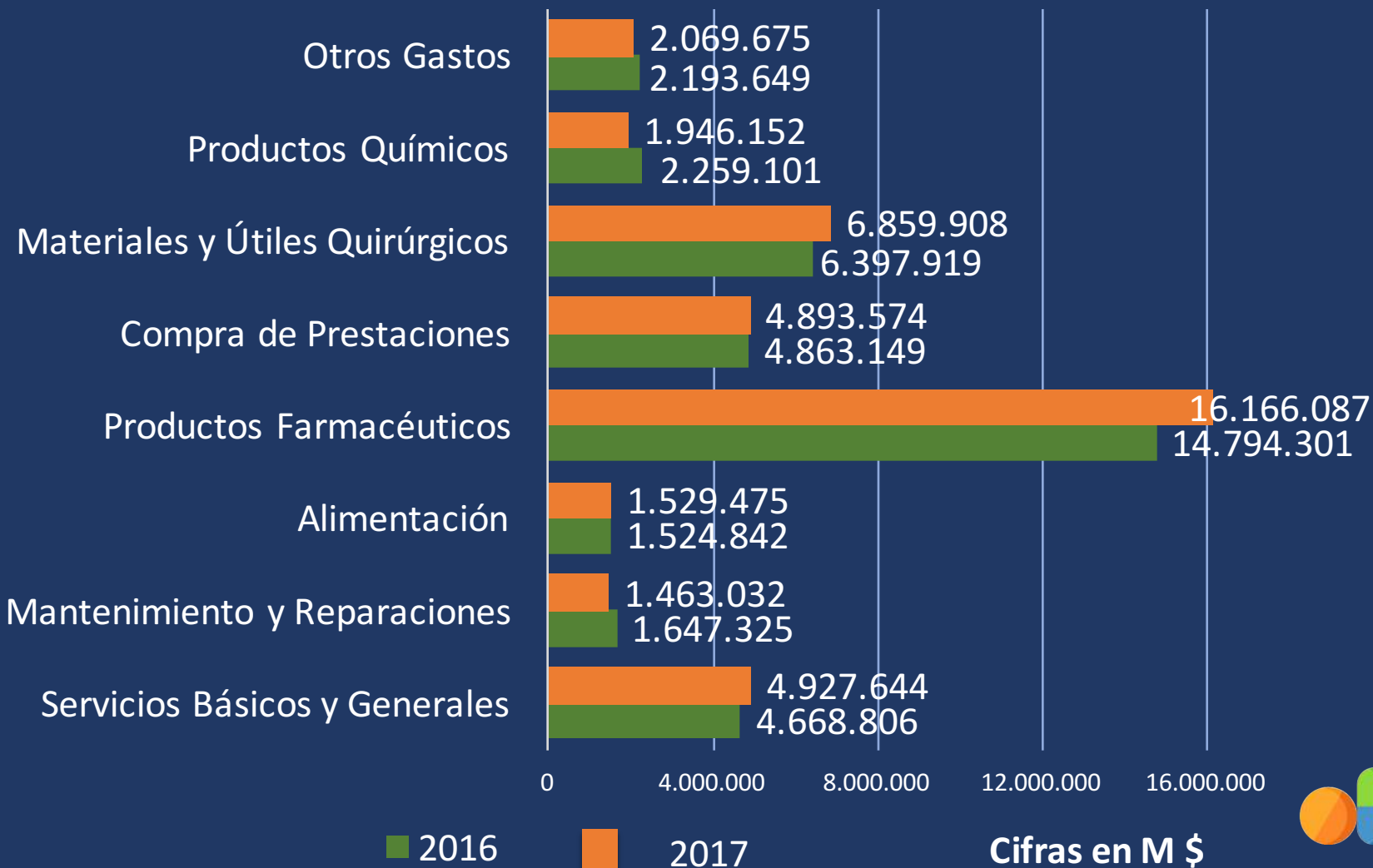
Distribución del gasto



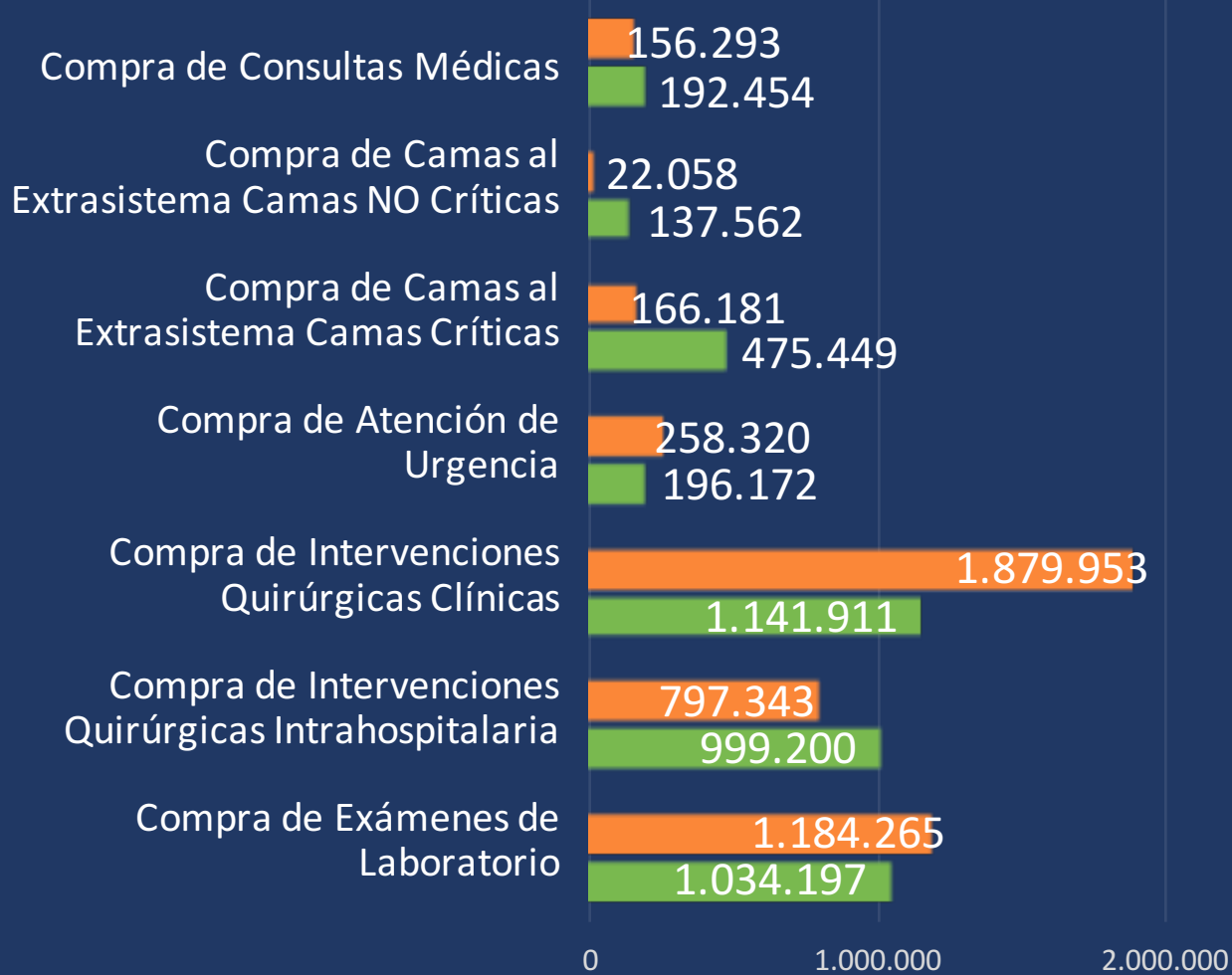
2016 2017



Bienes y servicios



Compra de Servicios



4.464.413
TOTAL 2016

4.176.945
TOTAL 2017





HOSPITAL
DR. GUSTAVO FRICKE

Gestión de la satisfacción usuaria

Gestión de la Atención Ambulatoria

Cuenta Pública
Participativa 2017



Disminución tiempos de espera

24 minutos

para atención en módulos CAE

35 min.

2016

11 min.

2017

Cómo lo logramos:

- ✓ Mejora en los flujos de atención
- ✓ Módulo exclusivo para recaudación



**COMPROMISO CON
LA COMUNIDAD**



Dispositivo de atención de urgencia Consultorio Marcos Maldonado

Cuenta Pública
Participativa 2017

Campaña de invierno
Vínculo con Corporación Municipal
Viña del Mar

Atención desde las 19.00 a 22.00 horas



610

Pacientes ESI 4, ESI 5
atendidos en Consultorio Marcos
Maldonado
(2 meses proyecto)



Vinculación Comunitaria

Cuenta Pública
Participativa 2017

5 difusiones territoriales
471 participantes

8 Educaciones a usuarios
393 usuarios participantes



Difusión Nuevo Hospital

Cuenta Pública
Participativa 2017



**COMPROMISO CON
LA COMUNIDAD**

93 actividades ejecutadas territorio
1.244 consultas ciudadanas sobre cuidado
y buen trato
1 diálogo ciudadano



6.422

Personas Informadas

32.110

Alcance estimado

DIRECTIVA

Presidente

Sr. Sergio Campos Cuevas

Tesorero

Sr. Juan Venegas Araya

Secretaría

Sra. Georgina Cruz Torres

- ✓ Renovación de Directiva
- ✓ Levantamiento de temas estratégicos para los usuarios



Voluntariado



18

agrupaciones

296

personas diferentes credos

PROPÓSITOS

- Acompañamiento Espiritual
- Colaboración asistencial
- Colaboración al paciente y familia
- Donaciones
- Visitas
- Entretenimiento
- Asistencia Alimentación



COMPROMISO CON
LA COMUNIDAD



Puntos de encuentro con la Ciudadanía

Cuenta Pública
Participativa 2017



Hospital amigo



Entrega de información servicios clínicos



Acompañamiento diurno y nocturno



OIRS Central, OIRS UEA (24 hrs),

Unidad Participación Social

OIRS Central
OIRS UEA (24 hrs)

40 mil

Atenciones anuales
2017



Beneficio colocaciones extrahospitalarias para pacientes y acompañantes de fuera de la zona.

Desde Iquique a Punta Arenas.

\$96.422.371
Gasto total
colocaciones 2017

Consiste en:



Alojamiento



Alimentación



Traslados en caso de derivación desde HDGF a otros centros



Satisfacción Usuaría

Cuenta Pública
Participativa 2017



6º lugar a nivel nacional
establecimientos alta complejidad



HITO



COMPROMISO CON
LA COMUNIDAD

Encuesta Trato Usuario

Cuenta Pública
Participativa 2017



**COMPROMISO CON
LA COMUNIDAD**

AÑO 2016

Evaluación **6,5**

Ranking 49/64

Tramo III

AÑO 2017

Evaluación **6,9**

Ranking 6/64

Tramo I

CARACTERÍSTICA ENCUESTA:

- Aplicación Anual realizada por ente externo, Universidad de Chile
- Distribución nacional según nivel de complejidad de los establecimientos

CÓMO LOGRAMOS MEJORAR EL AÑO 2017:

- ✓ Autoevaluación periódica
- ✓ Difusión resultados
- ✓ Campaña “Yo me reflejo con el buen trato”
- ✓ Reuniones multidisciplinarias
- ✓ Mejoras en sistema de Identificación

Acciones año 2017 para el mejoramiento de la satisfacción usuaria

Cuenta Pública
Participativa 2017



Entrega fármacos en atención primaria

- Inicio piloto 28 noviembre 2017
- CESFAM Las Torres y Miraflores con 270 inscritos (actualmente llevamos 854 en 4 CESFAM + Puchuncaví)

Resultados preliminares

- ✓ Disminución de espera (de horas a minutos)
- ✓ Menos costos para los usuarios
- ✓ Mejora accesibilidad, acercamiento territorial



COMPROMISO CON
LA COMUNIDAD



Atención migrantes



Incorporación de personal Haitiano como Facilitador Intercultural.
Diciembre 2017



Entrega de cartillas en servicios clínicos idioma Creol-Español



Acciones inclusivas ante brecha comunicacional y cultural



Colaboración del Voluntariado en traducción Francés



Programa PRAIS

Cuenta Pública
Participativa 2017



146 nuevas acreditaciones de usuarios/as



688 personas se mantienen en atención permanente



3.882 atenciones por parte del equipo especializado (Médico, Asistente Social y Psicólogo)



Se efectuaron reuniones mensuales con Agrupación de Usuarios/as PRAIS



Se planificaron y ejecutaron actividades de difusión y de conmemoración en conjunto entre usuarios y el equipo especializado del Hospital



Priorización 56 pacientes Valech para interconsultas de especialidad año 2017



Información para la Comunidad

Cuenta Pública
Participativa 2017



38 videos informativos sobre Nuevo Hospital Fricke SSVQ



117 videos sobre temas de salud, logros y avances gestión



24 Boletines Nuevo Hospital Dr. Gustavo Fricke



Facebook

Promedio Alcance
16 mil personas



8.397
seguidores al 31 de
diciembre



**COMPROMISO CON
LA COMUNIDAD**

Información y noticias

Cuenta Pública
Participativa 2017



COMPROMISO CON
LA COMUNIDAD



Programa Radial
"Construyendo Salud
para tu región"



Spot
Nuevo Hospital
Señal regional de TVN



305

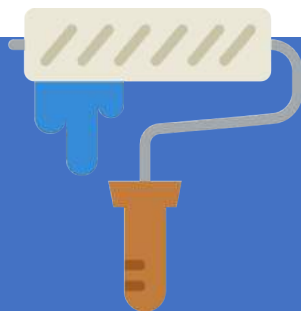
Noticias positivas
durante el año



HOSPITAL
DR. GUSTAVO FRICKE

Proyectos y obras

Obras y proyectos



- ✓ Obras de mejora en Diálisis
- ✓ Obras en Anatomía Patológica
- ✓ Obras en UCI
- ✓ Obras en Alimentación
- ✓ Obras en Kinesiología
- ✓ Obras de Baño Hematología
- ✓ Obras en endoscopía
- ✓ Obras en oficinas de Pediatría, Poli traumatología BOX procedimientos, UPC adultos, Pensionado, Cirugía Infantil y UPC Cardiovascular
- ✓ Obras en Baños y duchas de urología
- ✓ Obras en medicina

9 proyectos
orientados a usuarios
\$152.446.771
destinado a mejoras
en unidades y servicios

Total 19 proyectos
ejecutados año 2017
con un monto total de
\$ 358.063.275



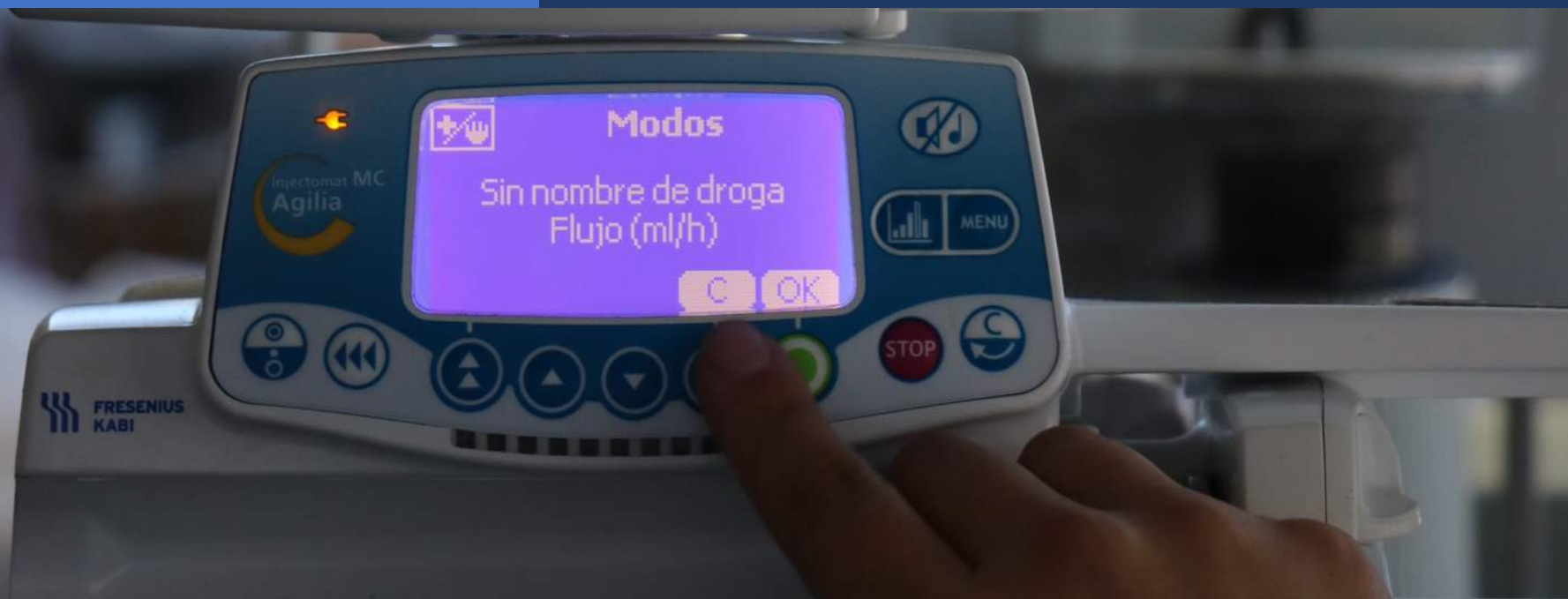
Adquisición de 96 Bombas de Infusión

Para Unidades de Pacientes
Críticos (UPC)

MONTO

\$86.822.400

- ✓ Permite administrar medicamentos de forma más exacta y segura
- ✓ Tratamientos con calidad y seguridad





HOSPITAL
DR. GUSTAVO FRICKE

Nuevo Hospital Dr. Gustavo Fricke SSVQ

Nuevo Hospital Dr. Gustavo Fricke SSVQ

2ª Etapa

Incluirá Consultorio de Especialidades, Área Salud Mental, Hospitalización Neonatológica, Infantil y de la Mujer, Unidad de Paciente Crítico Infantil y áreas administrativas. Considera 137 camas de hospitalización y 49 camas críticas.

1ª Etapa

Volumen rectangular escalonado de ocho niveles de altura sobre el terreno, dos subterráneos y un helipuerto. Considera 116 camas críticas, 442 camas de hospitalización, 21 pabellones quirúrgicos, 3 pabellones de Hemodinamia y 7 salas de parto integral.

81,39%
Avance marzo
2018



Recursos Humanos para el Nuevo Hospital

189
cargos

36
Enfermeras
(os) al 31 de
dic.

Año 2018, se concretará ingreso de:

- ✓ Kinesiólogos
- ✓ Matronas (es)
- ✓ Enfermeros (as)
- ✓ Tecnólogos médicos
- ✓ TENS
- ✓ Ingenieros
- ✓ Administrativos
- ✓ Auxiliares



Compromisos

Cuenta Pública Participativa 2016



Disminución de Lista de Espera oftalmológica

- ✓ De 30,5 horas a 73 horas a la semana para consulta de oftalmología
- ✓ Gestión de Lista de Espera con Unidad de Atención Primaria en Oftalmología.



Disminución tiempo de despacho en Farmacia

- ✓ “Proyecto piloto dispensación de fármacos en CESFAM en Viña del Mar, Concón, Puchuncaví. Inicio: Noviembre 2017.



Fomentar el cuidado del Hospital

- ✓ 93 Jornadas informativas a usuarios y 1 Diálogo Ciudadano.



Empatía y humanización

- ✓ Capacitación a 207 funcionarios en excelencia de la atención usuaria y primera feria del buen trato
- ✓ 6° Lugar a nivel nacional en Encuesta de Trato Usuario

Compromisos

Cuenta Pública Participativa 2016



Reconocimiento del voluntariado y capacitación

- ✓ 62 actividades realizadas junto al voluntariado
- ✓ Celebración Día del Voluntariado el mes de diciembre
- ✓ 84 voluntarios capacitados en Alimentación Asistida



Mejorar comunicación con Atención Primaria Salud

- ✓ Primer año de trabajo de Comisión Técnica Territorial del Borde Costero (COTTESA)



Educación a dirigentes sociales en programas y temas de salud pública

- ✓ 5 Difusiones territoriales y 8 educaciones a pacientes con un total de 864 asistentes el año 2017.



Campaña mediática para fomentar cuidado del nuevo hospital

- ✓ 19 emisiones programa radial, 24 boletines y 38 videos informativos.



Difusión Nuevo Hospital en ferias, plazas, colegios, jardines y liceos

- ✓ Se suman centros de salud, salas de espera de organismos públicos y hospitalarias, colegios y liceos, Mall de Viña, Derby y estación de Metro (estación Viña del Mar).

Hospital Dr. Gustavo Fricke

Cuenta Pública
Participativa 2017

HITO



Re-acreditado como
prestador de atención
cerrada de salud

CALIDAD EN LOS PROCESOS DE ATENCIÓN EN SALUD
ACREDITADO

Acreditación certificada por

SUPERINTENDENCIA
DE SALUD

¡Muchas Gracias!

**Ministerio de Salud
Hospital Dr. Gustavo Fricke
Servicio de Salud
Viña del Mar Quillota**

**Cuenta Pública
Participativa 2017**